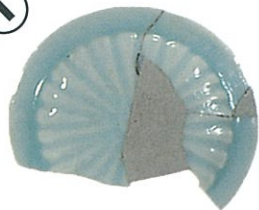


かま くら し たい こう きゅう ひん
鎌倉時代の高級品
青白磁 (せいはいじ)

しば たし すみ よしい せき
 新発田市住吉遺跡



25日・26日のみ
 じょうもん し たい ど き
縄文時代の土器

しば たし あお た い せ き
 新発田市青田遺跡

県指定



さあ! 古代へ
タイムトリップ!

県指定

25日・26日のみ
 じょうもん し たい いと だま
縄文時代の糸玉

赤漆塗り糸玉 (あかうるしめりいとだま)

しば たし あお た い せ き
 新発田市青田遺跡

はっくつ 展示会
発掘 された
 聖籠・新発田の



いせき
遺跡

展示解説

午前10時半
 と
 午後2時



日時：2月25日(土)・26日(日) (一部展示品は3月26日まで)

場所：聖籠町立図書館
〒957-0117 北蒲原郡聖籠町大字諏訪山1560番地1
 ☎0254-27-6166

時間：午前9：30～午後5：00

主催：新潟県教育委員会・公益財団法人新潟県埋蔵文化財調査事業団・聖籠町教育委員会
 後援：新発田市教育委員会・新潟日报社・NHK新潟放送局・BSN新潟放送

お問い合わせ

公益財団法人 新潟県埋蔵文化財調査事業団

〒956-0845 新潟市秋葉区金津 93 番地 1

TEL：0250-25-3981 FAX：0250-25-3986 MAIL:niigata@maibun.net

交通



- 自動車では新新バイパス聖籠インターで降り、胎内市方面へ進み最初の信号を左折、250m先の交差点を左折し約400m。
- JR佐々木駅からタクシーで約10分。

新潟県埋蔵文化財調査事業団 **検索**



Twitter

Facebook



展示する遺跡と 主な時代

3つのい



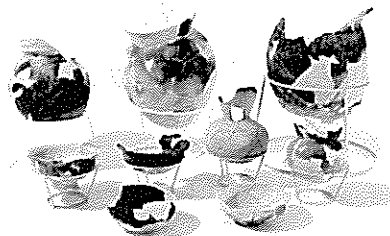
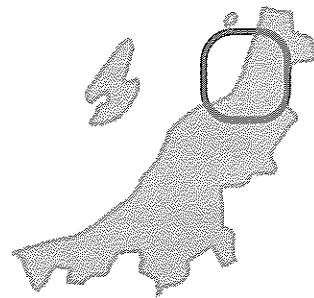
- いこう(遺構)・・・昔の人が残した建物のあとなど。
- いぶつ(遺物)・・・昔の人が作ったり使った道具など。
- いせき(遺跡)・・・これらをまとめて遺跡と呼びます。

* 聖籠町

- ・ 菖蒲沼遺跡(聖籠町諏訪山).....古墳～平安時代
- ・ 山三賀Ⅱ遺跡(聖籠町三賀).....縄文～古墳・奈良・平安時代

* 新発田市

- ・ 青田遺跡(新発田市金塚).....縄文時代 **県指定**
- ・ 馬見坂遺跡(新発田市佐々木).....縄文時代～弥生時代
- ・ 砂山中道下遺跡(新発田市湖南).....鎌倉～室町時代
- ・ 野中土手付遺跡(新発田市野中).....古墳・奈良・平安時代
- ・ 住吉遺跡(新発田市中島).....鎌倉～室町時代
- ・ 小船渡遺跡(新発田市中曾根).....鎌倉～室町時代



聖籠町菖蒲沼遺跡
古墳時代の土器



奈良時代の巨大な集落あと

山三賀Ⅱ遺跡

巨大な集落がきずかれた奈良時代を中心とする遺跡です。役人用ベルトなどの出土から、有力者の存在がうかがえます。



遺跡から見つかった呪符

砂山中道下遺跡

室町時代の集落あとから離れた場所に、火葬あとや「急々如律令」と書かれた呪符などが見つかりました。

新潟県埋蔵文化財センターで「発掘!新潟の遺跡2016」展を開催中!



- ◎阿賀野市の遺跡を中心に、発掘成果を公開します。
- ◎『クイズでガチャ』に挑戦しませんか? (ご来館ごとに1回)

『歴史おみくじ』が当たります。何が出るかは、あなたの運しだい!

会場:新潟県埋蔵文化財センター(新潟市秋葉区金津93番地1)
日時:1月28日(土)～4月2日(日)
時間:午前9時～午後5時



くわしくは
コチラ!



10種類中「歴史おみくじ」シリーズ
旧石器時代・縄文時代2種類